



UNIVERSITÉ DE LILLE

Université européenne de référence, reconnue pour l'excellence de sa recherche et de sa formation, l'Université de Lille fait de la réussite étudiante une de ses préoccupations majeures et elle place l'insertion professionnelle au cœur de son engagement. Adossée à une recherche de pointe, son offre de formation se veut en phase avec les évolutions des mondes socio-économique et socio-professionnel afin de contribuer aux grandes transitions de notre société et préparer chacune et chacun, tout au long de sa vie, aux compétences et métiers de demain

L'Université de Lille, composée depuis 2022 de 11 facultés et 4 écoles partenaires – École Nationale Supérieure des Arts et Industries Textiles (ENSAIT), École Nationale Supérieure d'Architecture de Lille (ENSAPL), École Supérieure de Journalisme de Lille (ESJ Lille), Sciences Po Lille (IEP) –, est un acteur des écosystèmes du territoire par les nombreux partenariats (sportifs, culturels, sociaux, économiques...) qu'elle noue, au profit de ses étudiant-es et de ses personnels. Les 6 500 professionnels et intervenants externes qui s'impliquent dans les activités pédagogiques, le développement de chaires et de coopérations pour accompagner les transitions dans toutes leurs formes, sont autant d'exemples de la dynamique engagée.

L'Université de Lille est lauréate de la 3e vague de l'appel à projets du Ministère de l'Enseignement Supérieur et de la Recherche (MESR) : Le projet de l'université est axé sur le 1er cycle. Ce sont en effet plus de 36 000 étudiant-es qui sont inscrits dans les formations de licence, de BUT et de DEUST de l'établissement : l'université doit leur offrir une excellence à la fois académique, sociale et sociétale, qui donne à chacune.e les moyens d'atteindre son propre niveau d'excellence, au bénéfice de l'intérêt général et du bien commun. **Inspirons demain !**

LA FACULTÉ

La Faculté des Sciences et Technologies fait partie intégrante de l'Université de Lille et se distingue par son engagement envers l'excellence académique et la recherche innovante. Composée de neuf départements de formation et de vingt-sept structures de recherche, elle œuvre dans des domaines variés tels que la Biologie, la Chimie, l'Électronique, l'Énergie Électrique, l'Automatique, l'Informatique, les Mathématiques, la Mécanique, la Physique, les Sciences de la Terre, et la Station Marine de Wimereux. L'offre de formation de la Faculté des Sciences et Technologies est reconnue pour sa pluridisciplinarité et sa qualité. Les programmes se déclinent en Licence,

Master et Doctorat, complétés par des Licences Professionnelles et des DEUST. La Faculté attire chaque année près de 9 000 étudiant-es en formation initiale, ainsi que 350 étudiant-es en formation professionnelle ou contrat d'apprentissage, encadrés par 600 enseignants ou enseignants-chercheurs, sur le campus de la Cité Scientifique à Villeneuve d'Ascq.

Pour en savoir plus sur nos programmes et nos activités, nous vous invitons à visiter notre site web : sciences-technologies.univ-lille.fr.

CONTACT ADMINISTRATIF

FACULTÉ DES SCIENCES ET TECHNOLOGIES

Département Physique

- Université de Lille - Campus cité scientifique
- Secrétariat pédagogique : manon.galoo@univ-lille.fr

RESPONSABLE DE LA FORMATION

Stéphane BAILLEUX
stephane.baillieux@univ-lille.fr

Pour en savoir plus :
<https://deust-infrastructures-numeriques.univ-lille.fr/>

MODALITÉS D'ACCÈS EN DEUST 1

VOUS ÊTES ÉLÈVE DE TERMINALE titulaire du baccalauréat, d'un diplôme d'accès aux études universitaires (DAEU) ou équivalent.

VOUS ÊTES DE NATIONALITÉ FRANÇAISE titulaire de diplômes étrangers de fin d'études secondaires ou RESSORTISSANT DE L'UNION EUROPÉENNE ET PAYS ASSIMILÉS :

LE RECRUTEMENT SE DÉROULE :

Vous êtes élève de terminale ou étudiant désireux de changer de filière, titulaire du baccalauréat, d'un diplôme d'accès aux études universitaires (DAEU) ou équivalent.

- Vous devez constituer une demande d'admission sur la plateforme nationale « PARCOURSUP » DU 17/01/24 AU 14/03/24 : <https://www.parcoursup.fr/>

Vous retrouverez sur cette plateforme les caractéristiques, attendus et critères généraux d'appréciation des dossiers qui permettront à la commission d'enseignants de classer votre candidature. Vous recevrez une proposition d'admission dans la limite de la capacité d'accueil.

Vous êtes de nationalité étrangère (hors UE et assimilés) et titulaire de diplômes étrangers. Vous ne relevez pas du public visé par Parcoursup.

Vous devez constituer une demande d'admission préalable (DAP) entre le 01.10 et le 15.12.23 : <https://international.univ-lille.fr/venir-a-luniversite/etudiantes/hors-programme-dechange/> (Français : Niveau B2 minimum requis)

CAPACITÉ D'ACCUEIL DE LA FORMATION :
20 ÉTUDIANTS

CONTACT FORMATION CONTINUE & ALTERNANCE

Université de Lille - Campus cité scientifique
Service formation continue et alternance
fst-fca@univ-lille.fr
Bâtiment A18 - 59655 Villeneuve d'Ascq Cedex

L'ACCOMPAGNEMENT À L'UNIVERSITÉ DE LILLE

BÉNÉFICIER D'UN AMÉNAGEMENT

Afin d'offrir les meilleures conditions de réussite pour les étudiants qu'elle accueille, l'Université de Lille met en place différents dispositifs qui permettent aux étudiants de commencer et de poursuivre au mieux leurs études selon leur situation : aménagement d'études pour les lycéens concernés par une réponse Parcoursup « Oui si », étudiant en situation de handicap, sportif et artiste de haut niveau, service civique, étudiant en exil...

- www.univ-lille.fr/formation/amenagements-des-etudes/

S'INFORMER, S'ORIENTER

Le SUAIO - Service Universitaire Accompagnement, Information et Orientation - est ouvert à tous les publics : informations, conseils et accompagnement, orientation et réorientation, entretiens personnalisés.

- www.univ-lille.fr/formation/sinformer-sorienter

PRÉPARER SON INSERTION PROFESSIONNELLE

Le BAIP - Bureau d'Aide à l'Insertion Professionnelle propose aux étudiant.es un accompagnement à l'insertion professionnelle (stage et premier emploi), à l'entrepreneuriat et à la création d'activités.

- www.univ-lille.fr/formation/preparer-son-insertion-professionnelle

OSER L'ALTERNANCE

Pour acquérir simultanément des compétences, un diplôme et une expérience professionnelle, plus de 220 parcours sont proposés en alternance (contrat de professionnalisation ou d'apprentissage).

<https://formationpro.univ-lille.fr/alternance>

SE FORMER TOUT AU LONG DE LA VIE

Toute l'offre diplômante de l'université est accessible en formation continue. La direction de la formation continue et de l'alternance propose des accompagnements individualisés au service de votre projet (VAPP, VAE).

- <https://formationpro.univ-lille.fr/>

ET L'INTERNATIONAL !

Le service des relations internationales accompagne tous les étudiant.es dans leur mobilité : programme d'échanges ou mobilité individuelle, stage, cours de français pour les étudiants internationaux...

- <https://international.univ-lille.fr/>



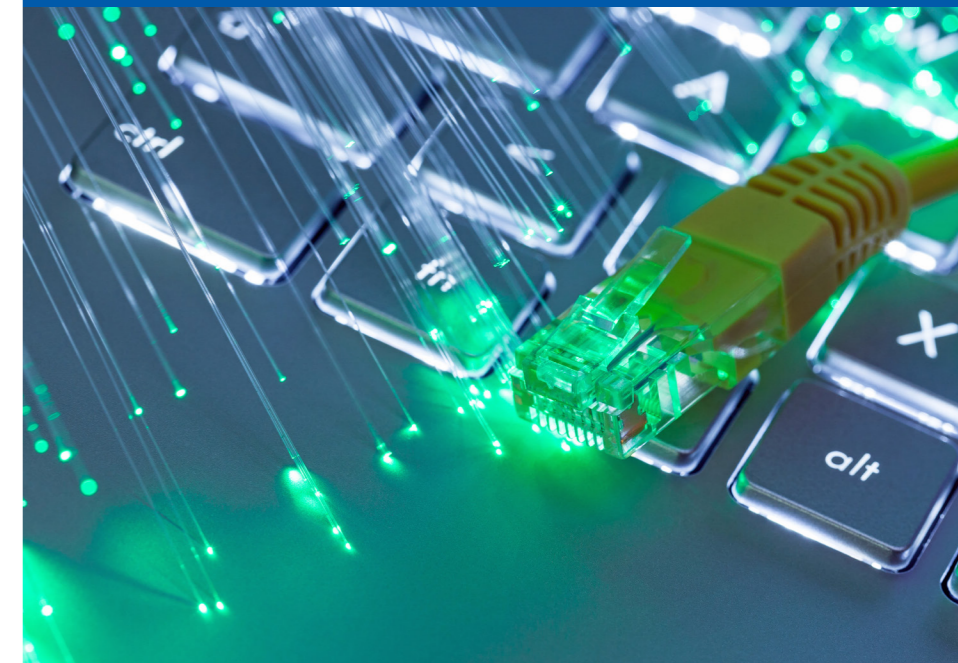
DEUST

DEUST 1 et 2

Mention
Infrastructures numériques

Parcours
Infrastructures numériques

Semestre 1 à 4



Responsable de la rédaction : Vice-présidence Formation - Coordination : SUAIO - Maquette et réalisation : Service Communication - Impression : Imprimerie Université de Lille - Document non contractuel - Imprimé en décembre 2023



